

XCA120G7_TW全地面起重機

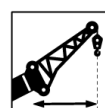
技术规格书



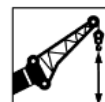
120 t



66 m



60 m



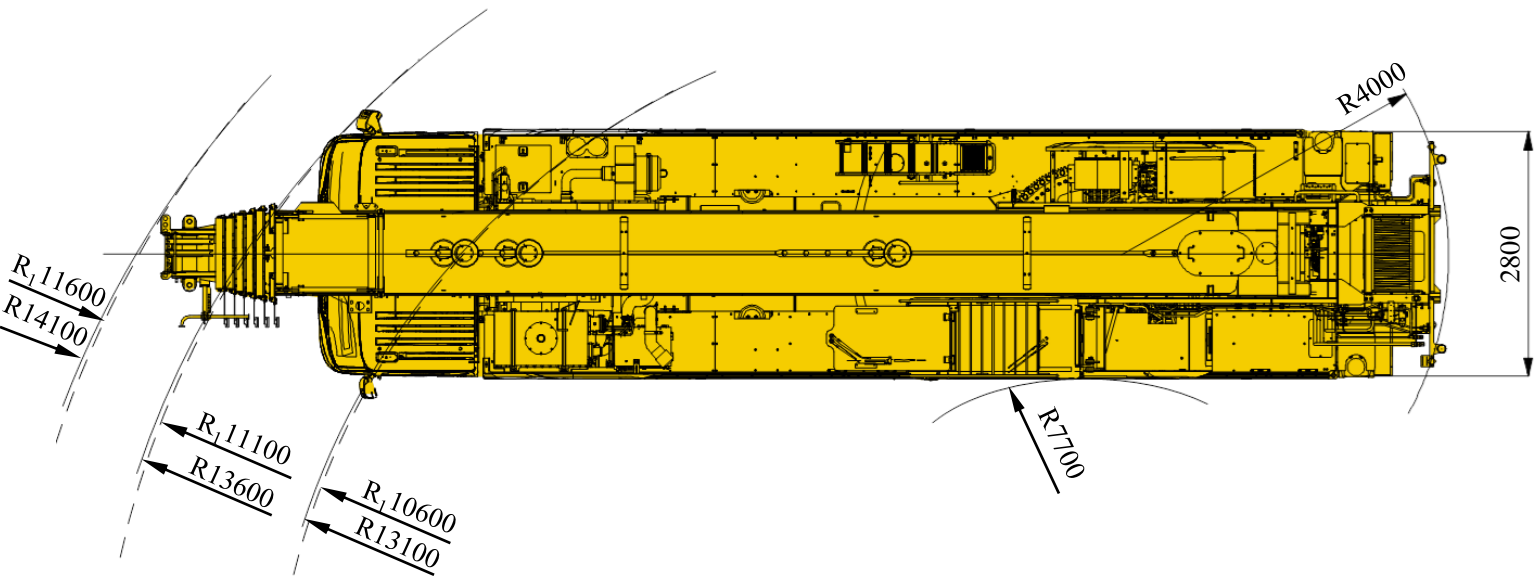
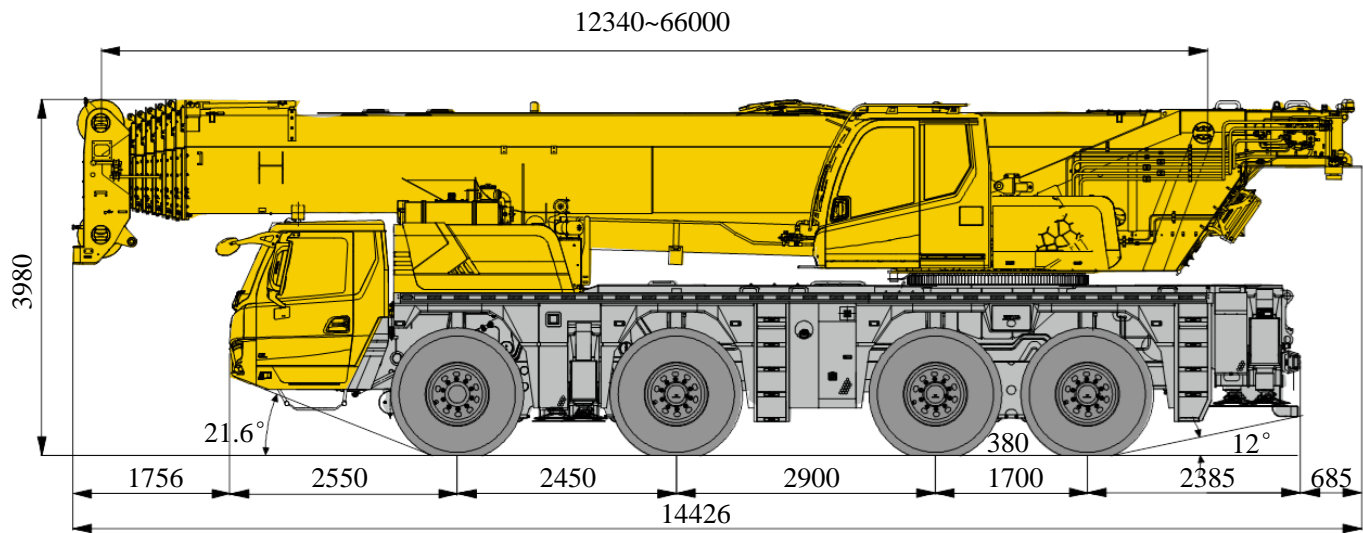
87 m



目录

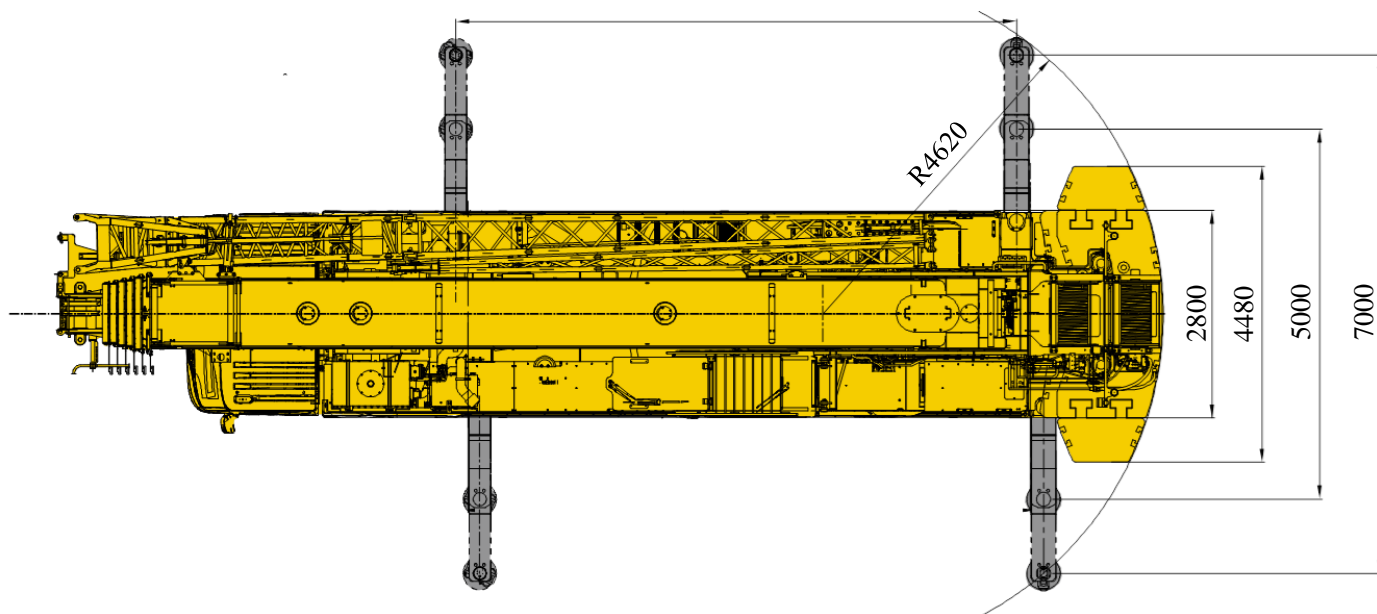
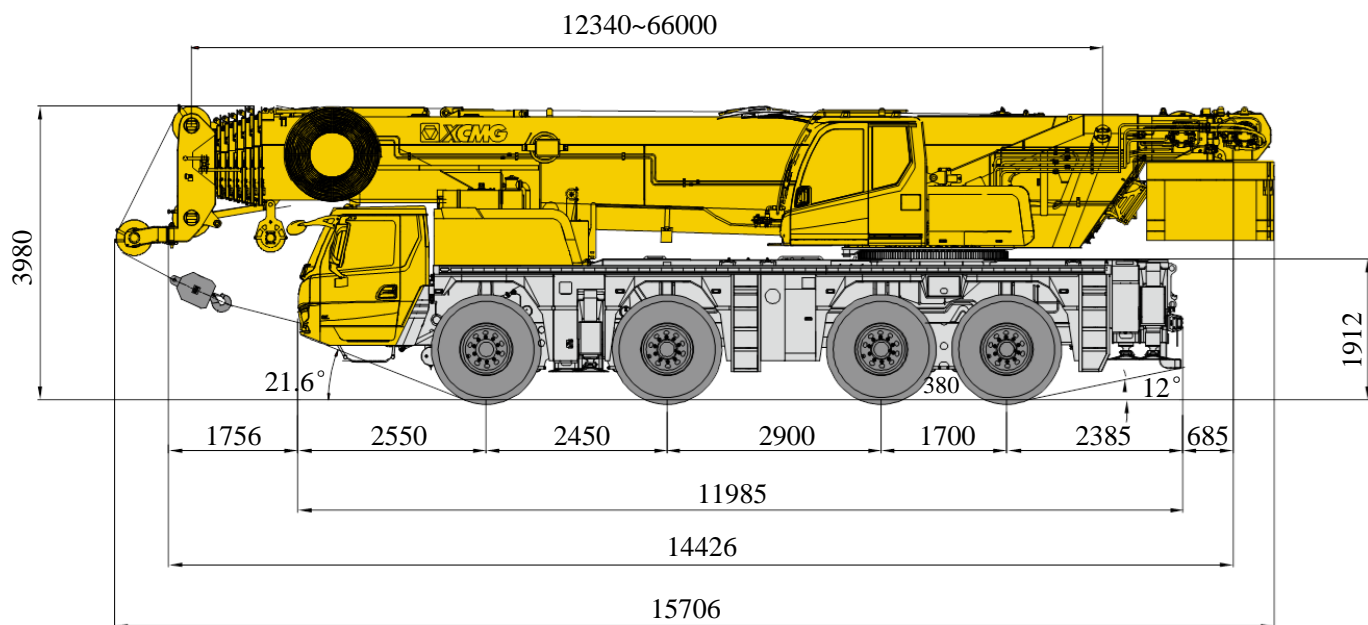
尺寸參數	5-6
技術規格	7-8
車型與選裝件	9
重量	10-13
作業速度	14
平衡重	15
運輸部件尺寸	16-18
臂架組合方案	19-21
主臂起重性能表	22-24
副臂起重性能表	25-36
主要技術參數表	37-38
符號標識	39-40
注意事項	41

尺寸参数



R: 正常公路行駛模式下的轉彎半徑; R1: 小轉彎行駛模式下的轉彎半徑。

尺寸参数





底盤

車架	徐工設計、製造，防扭轉箱型結構，高强度鋼材製造。
支腿	<p>4支腿，H形布置，采用單級水平支腿，水平伸縮和垂直伸縮由液壓控制，底盤兩側裝有控制面板，垂直支腿帶有液壓鎖。</p> <p>前支脚盤尺寸：φ490mm 後支脚盤尺寸：φ560mm 最大支腿反力：前支腿563kN、後支腿787kN</p>
發動機	<p>WP10.5H460E50，直列六缸水冷電控柴油發動機，濰柴製造，額定功率338kw /1900rpm，最大扭矩2100Nm/1000~1400rpm，最大基準扭矩：2282N.m；歐五排放標準。</p> <p>燃油箱容積：390L；尿素箱容積：35L；發動機排量：10.5L。</p>
液壓系統	變量柱塞泵通過傳動軸聯接至發動機取力口，用于轉向、支腿、懸挂液壓系統。
變速箱	法士特自動變速箱，12個前進檔，2個倒檔。
安全裝置	倒車影像，ABS、支腿壓力檢測、軸荷檢測等。
車橋	高强度雙減車橋，1~2橋盤式制動器，3~4橋鼓式制動器。2、3、4三橋驅動，驅動轉向形式：8×6×8。
懸挂	<p>所有車橋均采用油氣獨立懸挂系統，減震效果好，具有自動調平、懸架升降、彈性剛性轉換等功能。</p> <p>懸架油缸行程：-100mm ~ +150mm。</p>
輪胎	8個輪胎，1個備胎，445/95 R25。
制動	<p>行車制動：雙回路氣壓制動，作用于所有車輪。</p> <p>駐車制動：排氣式彈簧盤式制動，作用于2、3、4軸車輪。</p> <p>輔助制動：發動機缸內緩速制動。</p>
轉向	全橋轉向，1~2軸為機械加液壓助力轉向，3~4軸為電液控制轉向，可適應多種工况的要求，實現多種轉向模式。
駕駛室	新型鋼結構豪華全寬駕駛室，采用懸浮式連接結構，後部裝有減震器。配備電動升降玻璃、電動調節後視鏡、多功能方向盤，主駕氣囊座椅、副駕聯排臥鋪、采用圓弧造型的新型組合式中控台，大屏幕彩色液晶顯示器、收放機、滅火器、冷暖空調。
電氣系統	<p>CAN總綫控制，具有故障診斷、集中顯示能力，徐工G2人機交互系統，行駛智能控制系統，直流24V，串聯12V的電池組2個。</p> <p>發電機：28V/80A。</p>



上車

結構 徐工設計、製造，高强度鋼材製造。

液壓系統

兩個電控變量柱塞泵用于上車變幅、伸縮、卷揚；回轉為單獨閉式液壓回路；先導泵為單聯齒輪泵通過先導閥給系統提供先導油、為伸縮油缸缸臂銷提供動力；後橋電液轉向泵通過三級切換閥和輔助控制閥為平衡重油缸、操縱室翻轉油缸、散熱器以及副臂回收助力油缸供油；液壓油箱容積：557L。

操縱方式

先導電液比例操縱，無級調速，由左右2個操縱手柄控制起重機的全部主動作。

主起升機構

液壓控制調速，裝有繩槽捲筒，由液壓馬達通過行星齒輪減速器驅動，內置常閉式制動器并帶有平衡閥。與副起升機構分別獨立操作。鋼絲繩端帶繩頭，直接安裝于索套內。

回轉機構

單排四點接觸球外齒式回轉支承，由液壓馬達驅動，內置行星齒輪減速器和常閉式制動器，可連續回轉360°，具有動力控制或自由回轉的功能，可無級調速。

操縱室

新型鋼制操縱室，可翻仰20°。大空間、大視野、多儲物布局。無視野死角安全玻璃，前窗可開啓。推拉式滑軌車門、防護欄、推拉側踏板。前窗、頂窗雙電機雨刮器，2.5L水壺。全包注塑內飾裝飾，3kg滅火器，裝有前窗、後窗、側窗遮陽簾、雙層頂窗遮陽簾。振動手柄，皮革+透氣網布的機械減震、可調座椅，帶先導感應。雙LED室內燈、電風扇。配備人機交互系統控制面板、顯示屏、扶手箱、發動機動力加速踏板、發動機起動開關、冷暖空調。

安全裝置

液壓平衡閥、液壓溢流閥、液壓雙向鎖、力矩限制器；三圈保護器，防止鋼絲繩過放；臂頭設置高度限位，防止鋼絲繩過卷；風速儀，檢測高空風速、卷揚監視攝像頭，回轉蜂鳴器。

電氣系統

直流24伏特，2個12伏電池組串聯。

力矩限制器

當實際力矩接近過載時，發出聽覺、視覺警報，并在過載之前自動停止危險動作。具有超載記憶功能（黑匣子）和故障自診斷功能。

平衡重

總重34t，有5t、9t、13t、20.6t、24.6t、34t，共6種組合方式，配置配重起降信號燈。

吊鉤

60噸鉤；11噸鉤。

變幅機構

單缸變幅，配置帶負載補償功能平衡閥。

主臂

7節，“U”形截面的筒形焊接結構。單缸頭單缸插銷伸縮系統，更加安全可靠，有46%、92%和全伸模式可供選擇。主臂長度：12.3m~66m。

潤滑系統

上車主要活動鉸點配置電控自動集中潤滑系統。


產品各部件明細如上所述，具體部件明細請參照產品報價單。

车型与选装件

 車型	功能描述
標準型	七節主臂66m。

注釋：該產品僅標準型一種車型。

 可選裝件	部件描述
吊鈎	25噸鈎。
單缸頭臂內攝像	工業無綫高清攝像頭，監測缸銷的狀態。
吊臂旋轉照明燈	燈具角度沿軸旋轉，適應性的擴大燈具照射的範圍。
駕駛室旋轉報警燈	在駕駛室頂部左側位置安裝一隻，起重機回轉時或駕駛室警燈開關開啓時，駕駛室旋轉報警燈點亮，為周圍人員提供警示。
臂頭無綫攝像頭	無綫變焦攝像頭，監測臂頭的狀態，擴大操作人員的視野範圍
車載數據終端	用來上傳起重機的力矩限制器的數據及底盤部分數據。
無綫遙控	遙控操作起重機作業、支腿作業等功能。
18.5m副臂	無級副臂，0~40°任意角度可作業。
7m加長節	7米副臂加長節。
副臂回收助力	副臂回收液壓助力機構。
副起升機構	液壓控制調速，裝有繩槽捲筒，由液壓馬達通過行星齒輪減速器驅動，內置常閉式制動器并帶有平衡閥，與主起升機構分別獨立操作。鋼絲繩端帶繩頭，直接安裝于索套內。
隨機備用箱	方便用戶存放吊具、繩索等隨車吊裝器具。
360°全景攝像頭	360°全景攝像頭，檢測車輛周邊環境。

	1	2	3	4	總重量
t	12	12	12	12	48 t ⁽¹⁾
t	14.2	14.2	17.2	17.2	62.8t ⁽²⁾
t	14.7	14.7	18.3	18.3	66t ⁽³⁾
t	18.2	18.2	18.9	18.9	74.2t ⁽⁴⁾
t	19.3	19.3	19.6	19.6	77.8t ⁽⁵⁾

(1)行駛狀態1: 48t

上車: 攜帶主卷、起重臂; 不攜帶副鉤, 臂端單滑輪;

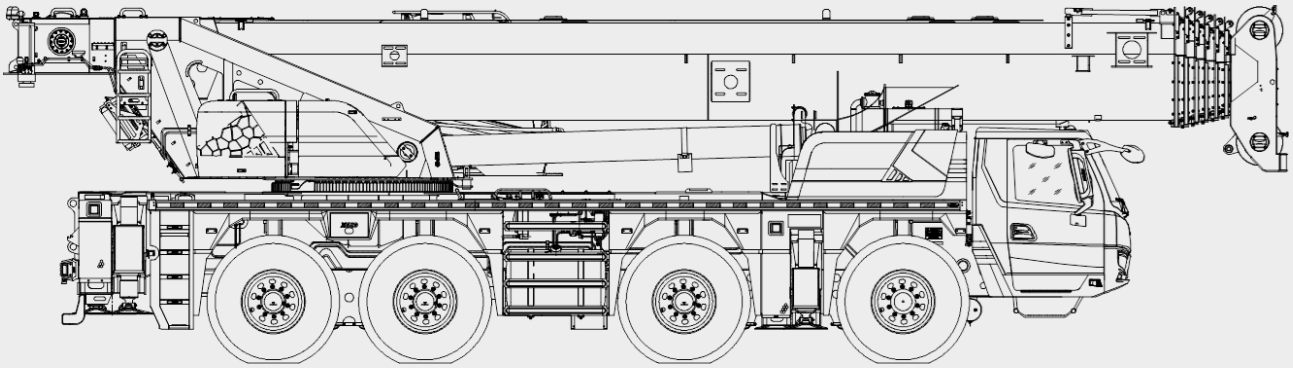
下車: 不攜帶主鉤、備胎及備胎支架、隨機備用箱。

最高車速: 80km/h

驅動轉向形式: 8×6×8

輪胎規格: 445/95 R25

整車尺寸: 14426×2800×3980



(2)轉場狀態2: 62.8t

上車: 攜帶11t副鉤、主卷、起重臂、13t平衡重、臂端單滑輪; 不帶副臂、副卷;

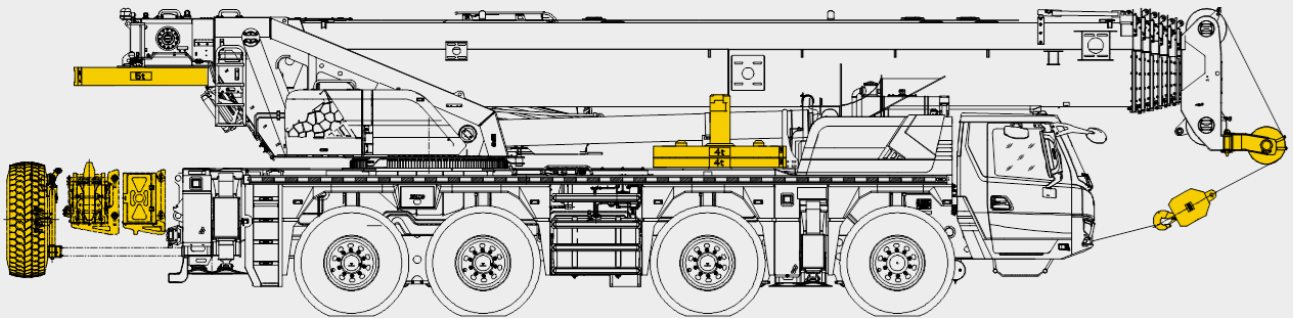
下車: 攜帶60t起重吊鉤或備胎或隨機備用箱。

最高車速: 80km/h

驅動轉向形式: 8×6×8

輪胎規格: 445/95 R25

整車尺寸: 15706×2800×3980



(3)轉場狀態3: 66t

上車: 攜帶11t、主卷、起重臂、無級變幅式副臂(帶膠管捲筒)、13t平衡重、副卷、臂端單滑輪;

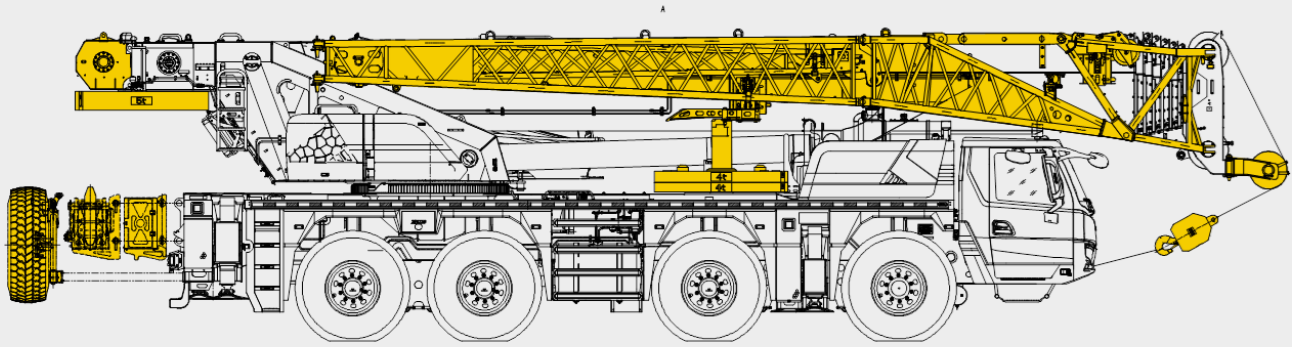
下車: 攜帶60t起重吊鉤或備胎或隨機備用箱。

最高車速: 50km/h

驅動轉向形式: 8×6×8

輪胎規格: 445/95 R25

整車尺寸: 15706×2800×3980



(4)轉場狀態4: 74.2t

上車: 攜帶11t副鉤、主卷、起重臂、24.6t平衡重、臂端單滑輪; 不帶副臂、副卷;

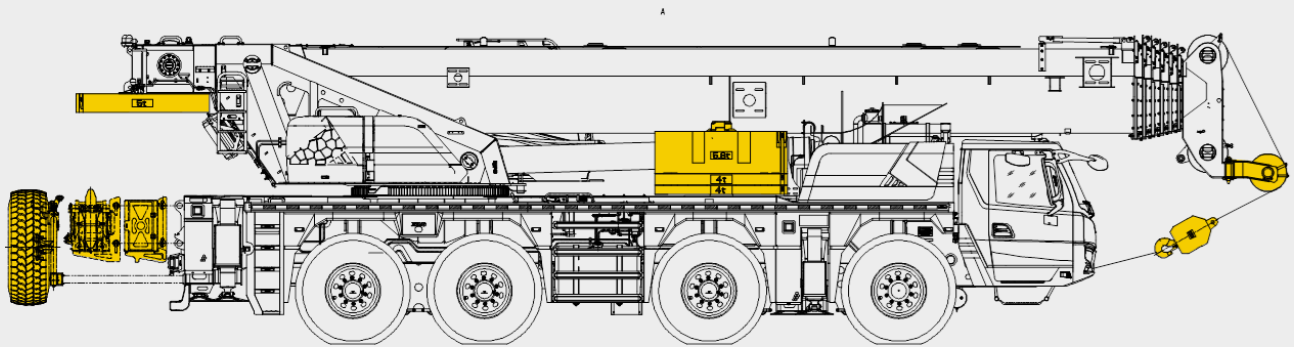
下車: 攜帶60t起重吊鉤或備胎或隨機備用箱。

最高車速: 50km/h

驅動轉向形式: 8×6×8

輪胎規格: 445/95 R25

整車尺寸: 15706×2800×3980



(5)轉場狀態5: 77.8t

上車: 攜帶11t、主卷、起重臂、無級變幅式副臂(帶膠管卷筒)、24.6t平衡重、副卷、臂端單滑輪;

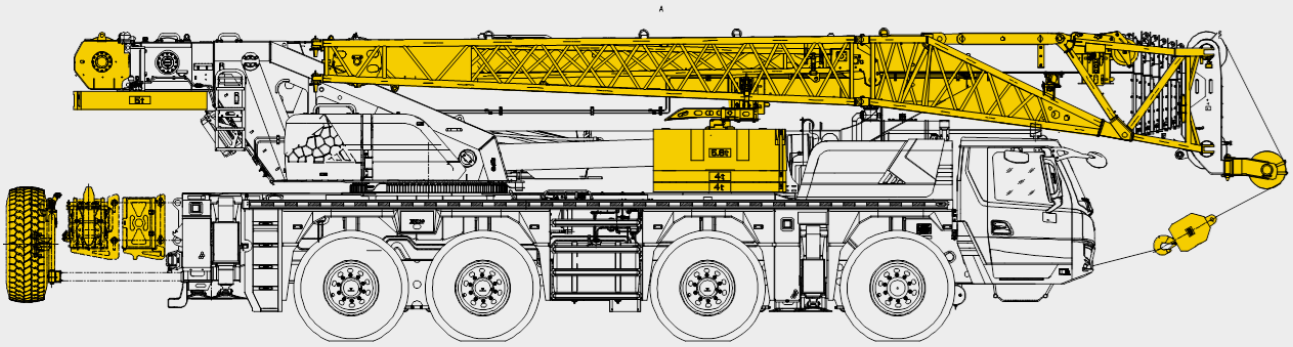
下車: 攜帶60t起重吊鉤或備胎或隨機備用箱。

最高車速: 30km/h

驅動轉向形式: 8×6×8





輪胎規格: 445/95 R25

整車尺寸: 15706×2800×3980

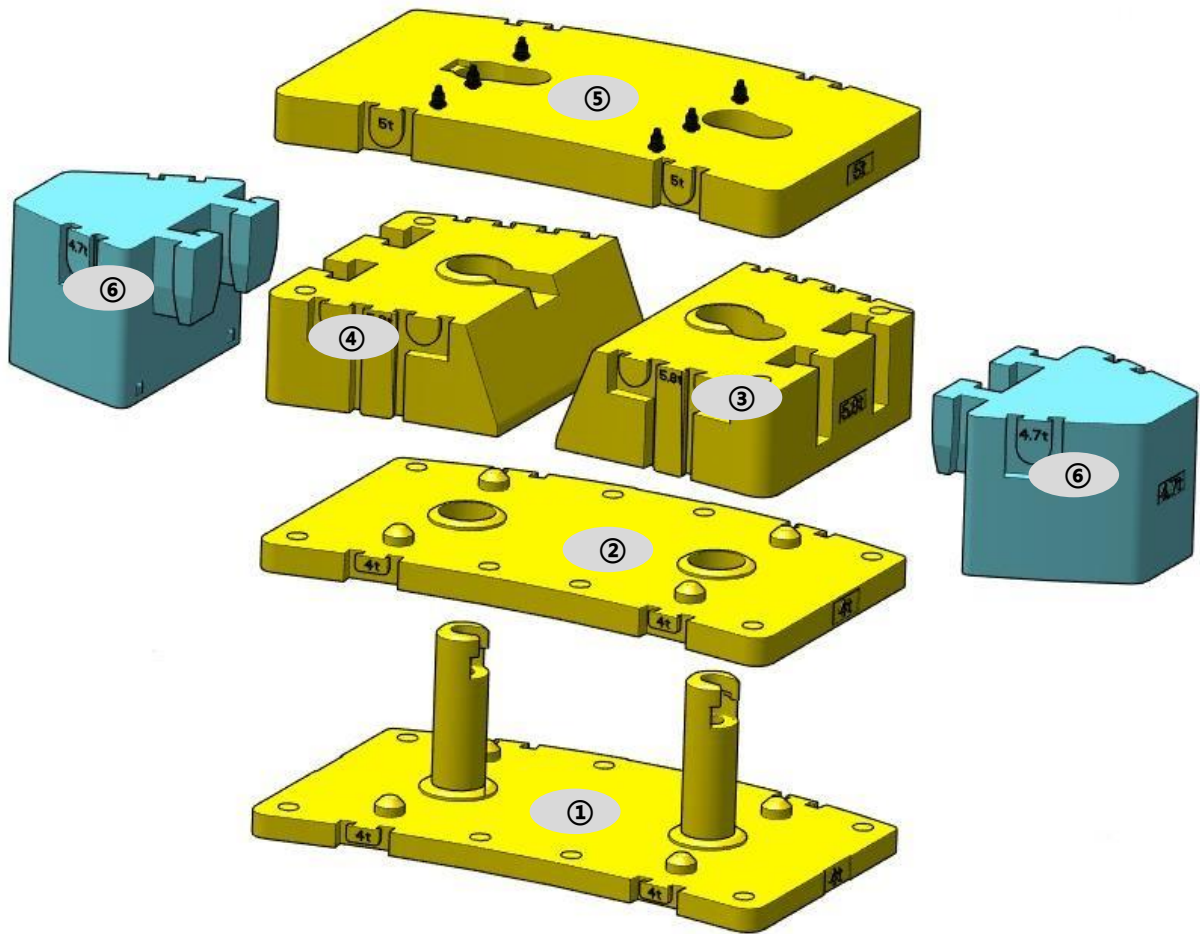



	倍率	吊鈎重量(kg)	吊鈎尺寸(mm)	備注
60 t	7	560	1456×642×409	雙鈎
25 t	3	365	1439×580×329	單鈎 (選配)
11 t	1	223	896×400×400	單鈎

作业速度

			
	445/95 R 25 (16.00 R 25)	3 ~ 80 km/h	60%

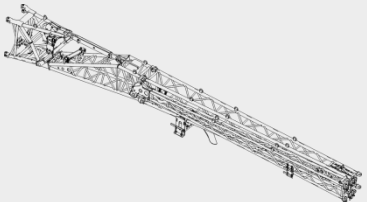
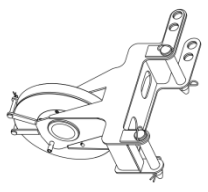
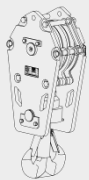


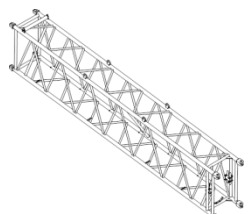
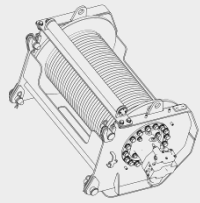
				
	0-135 m/min, 單繩, 空載	85 kN	20 mm	300 m
	0-135 m/min, 單繩, 空載	85 kN	20 mm	220 m
	0-1.45 r/min			
	從-1°抬起至81°約60 s			
	從12.3 m伸出至66 m約600 s			



	①	②	③	④	⑤	⑥
尺寸 (長×寬×高) mm	2800×1724×9 40	2800×1724×2 25	1240×1721×5 75	1240×1721×5 75	2800×1724×2 40	1090×1242×8 15
重量 t	4	4	5.8	5.8	5	4.7
工况模式	34t	24.6t	20.6t	13t	9t	5t
組合形式	①+②+③+④+ ⑤+⑥×2	①+②+③+④+ ⑤	①+③+④+⑤	①+②+⑤	①+⑤	⑤

注：黃色配重短距離轉場可攜帶，藍色配重短距離轉場不可攜帶。

运输部件尺寸

名稱	圖示	單重 (kg)	數量	尺寸 (mm)
副臂及支架		2200	1	880×1550×11650
臂端單滑輪		80	1	818×787×486
60噸鈎		560	1	1456×642×409
25噸鈎		365	1	1439×580×329
11噸鈎		223	1	896×400×400
7m加長節		630	1	7100×1350×810
副起升機構		1200	1	1340×737×732




运输部件尺寸

名稱	圖示	單重 (kg)	數量	尺寸 (mm)
平衡重①		4000	1	2800×1724×940
平衡重②		4000	1	2800×1724×225
平衡重③		5800	1	1240×1721×575
平衡重④		5800	1	1240×1721×575
平衡重⑤		5000	1	2800×1724×240
平衡重⑥		4700	2	1090×1242×815
備胎		335	1	1485×1485×445




运输部件尺寸

名稱	圖示	單重 (kg)	數量	尺寸 (mm)
備胎支架		65	1	1690×346×350
膠管捲筒		270	1	1300×1300×565
附加滑輪		40	1	705×450×138
隨機備用箱		89	1	2706×842.5×557

臂架組合方案

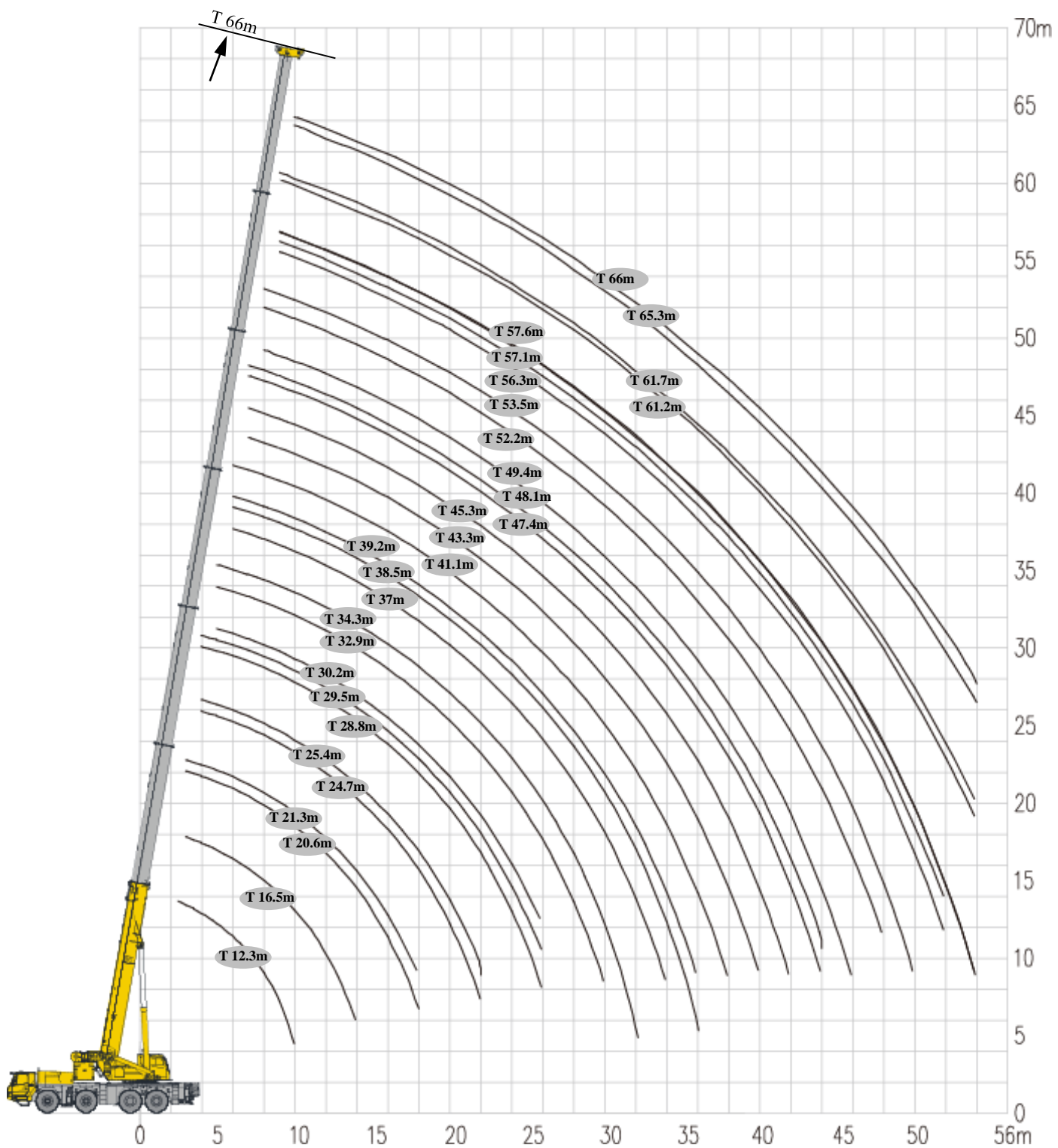
部件	結構形式	長度 (m)
一節副臂		7.14
二節副臂		7.4
主臂加長節		7.1
旋轉架		3.52
連接架		2.1

臂架组合方案

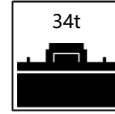
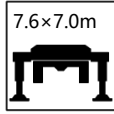
固定副臂	
固定副臂 - 11m	
固定副臂 - 18.5m	
固定副臂 - 25.5m	



主臂	固定副臂
T:12.3-66 m	T:12.3~61.7/65.3 m F:11 m/18.5m V:7m



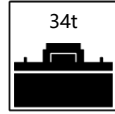
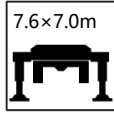
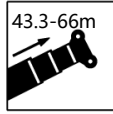
T 12.3-41.1m



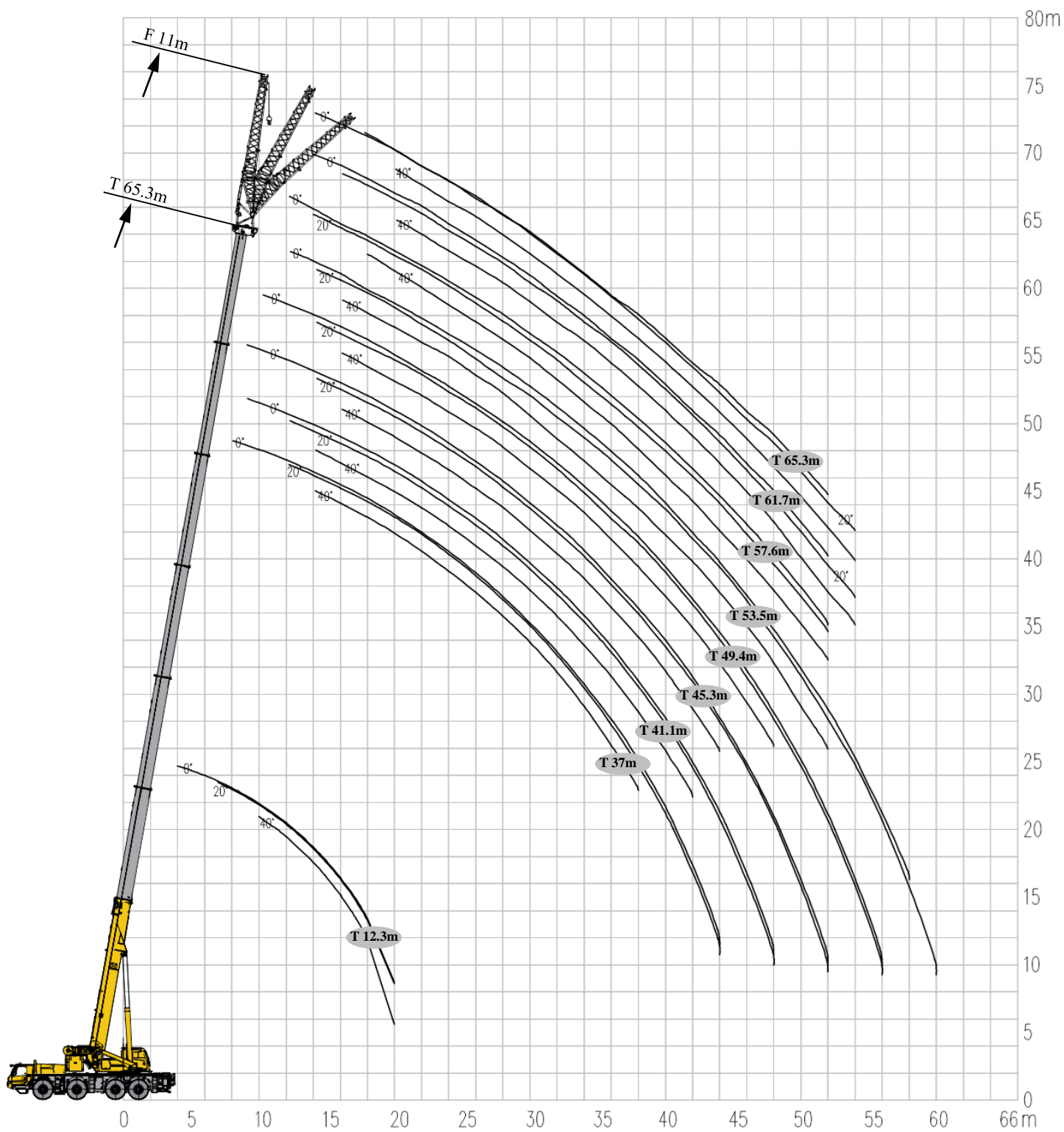
	12.3	16.5	20.6	21.3	24.7	25.4	28.8	29.5	30.2	32.9	34.3	37.0	38.5	39.2	41.1	
2.5	120.0*															2.5
3	70.0	70.0	69.3	39.4												3
3.5	70.0	68.6	67.2	37.0												3.5
4	66.4	67.9	63.0	34.5	60.2	33.0										4
4.5	61.7	64.9	60.5	32.6	56.8	32.5	55.7	24.4								4.5
5	57.4	60.2	58.0	30.8	53.3	30.5	52.8	23.6	24.5							5
6	50.1	53.2	52.4	27.9	48.6	27.0	47.1	21.6	22.4	45.2	22.0	43.5				6
7	45.0	46.6	46.6	25.0	45.1	24.4	43.0	19.6	20.4	41.4	20.3	39.2	19.0	18.5	37.0	7
8	39.5	41.8	42.1	22.8	41.8	22.4	38.8	17.9	18.6	37.8	18.9	36.5	17.7	17.2	34.2	8
9	34.5	38.2	37.2	21.0	36.3	20.5	35.8	16.5	17.3	34.9	17.4	34.0	16.3	15.9	31.4	9
10	25.5	33.7	34.0	19.5	33.6	18.9	33.3	15.2	16.3	32.0	16.3	31.0	15.1	14.6	28.7	10
12		27.6	25.5	16.9	28.4	16.4	28.4	13.0	14.1	27.4	14.1	25.4	13.0	12.7	24.2	12
14		18.9	22.2	14.9	23.0	14.4	22.9	11.4	12.3	22.5	12.5	21.5	11.6	11.3	20.2	14
16			18.4	13.4	18.9	12.8	18.8	10.0	11.1	18.4	11.2	17.9	10.3	10.1	16.8	16
18			14.9	12.2	15.8	11.4	15.7	8.9	10.0	15.3	10.2	14.9	9.3	9.1	14.9	18
20					13.4	10.4	13.3	8.2	8.9	13.0	9.3	13.0	8.5	8.3	12.9	20
22					11.3	9.6	11.5	7.5	8.3	11.1	8.6	11.1	7.8	7.7	11.2	22
24							9.9	6.8	7.7	9.7	8.0	9.6	7.3	7.1	9.7	24
26							8.7	6.2	7.0	8.6	7.4	8.9	6.7	6.5	8.5	26
28										7.8	6.9	7.9	6.2	6.0	7.7	28
30										7.0	6.4	7.1	5.8	5.7	7.0	30
32											5.1	6.3	5.5	5.2	6.2	32
34												5.7	5.2	4.8	5.9	34
36													4.8	4.5	5.4	36
38															4.9	38

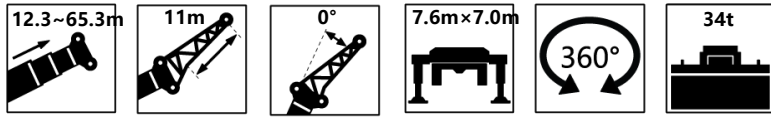
*起重能力等級

T 43.3-66m

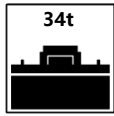
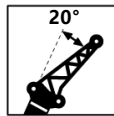
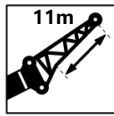
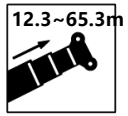


	43.3	45.3	47.4	48.1	49.4	52.2	53.5	56.3	57.1	57.6	61.2	61.7	65.3	66	
7															7
8	17.1	29.4													8
9	16.3	27.8	15.9	15.6	24.2										9
10	15.4	25.4	15.0	14.7	23.2	14.5	18.1								10
12	13.5	23.1	13.1	12.9	20.6	13.3	18.1	12.7	12.6	14.1	11.3				12
14	12.0	19.5	11.7	11.5	18.3	12.1	16.3	11.7	11.4	14.1	11.3	11.7	9.5	9.2	14
16	10.7	16.6	10.4	10.3	16.2	10.9	14.5	10.8	10.5	13.1	10.7	11.7	9.5	9.2	16
18	9.7	14.4	9.4	9.3	14.3	9.8	13.1	9.8	9.6	11.9	10.4	11.1	9.4	9.1	18
20	8.7	12.2	8.6	8.5	12.1	9.0	11.9	8.9	8.8	10.7	9.4	10.1	9.2	8.8	20
22	8.1	10.7	7.9	7.8	10.6	8.3	10.3	8.2	8.1	9.7	8.6	9.2	8.5	8.3	22
24	7.4	9.3	7.3	7.2	9.1	7.6	9.5	7.5	7.4	9.0	7.8	8.4	7.6	7.7	24
26	6.9	8.7	6.7	6.7	8.3	7.1	8.5	7.0	6.9	7.9	7.3	7.7	7.1	7.1	26
28	6.4	7.7	6.3	6.2	7.4	6.6	7.6	6.5	6.4	7.4	6.7	6.8	6.6	6.6	28
30	6.0	6.8	5.9	5.8	6.7	6.2	6.7	6.0	6.0	6.5	5.9	6.2	5.9	5.9	30
32	5.7	6.0	5.5	5.4	6.3	5.8	6.1	5.5	5.5	5.7	5.2	5.4	5.2	5.3	32
34	5.3	5.3	5.1	5.1	5.6	5.3	5.4	4.9	4.8	5.0	4.5	4.8	4.8	4.9	34
36	5.0	4.7	4.8	4.6	5.0	4.7	4.8	4.3	4.3	4.5	4.3	4.2	4.1	4.1	36
38	4.8	4.2	4.6	4.5	4.5	4.2	4.3	3.8	3.8	3.9	3.8	3.6	3.7	3.8	38
40	4.3	3.7	4.1	4.1	4.0	4.0	3.8	3.7	3.7	3.5	3.3	3.2	3.2	3.3	40
42		3.3	3.7	3.8	3.6	3.6	3.4	3.3	3.3	3.0	2.9	2.7	2.8	2.9	42
44			3.5	3.5	3.2	3.2	3.0	2.9	2.9	2.7	2.6	2.4	2.4	2.5	44
46					2.9	2.9	2.6	2.5	2.5	2.3	2.2	2.0	2.1	2.1	46
48						2.6	2.3	2.2	2.2	2.0	1.9	1.7	1.8	1.8	48
50							2.0	2.0	2.0	1.7	1.6	1.4	1.5	1.5	50
52								1.7	1.7		1.4		1.2	1.2	52
54											1.1		1.0	0.9	54

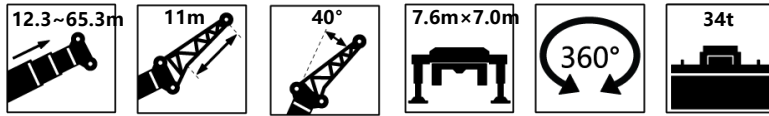




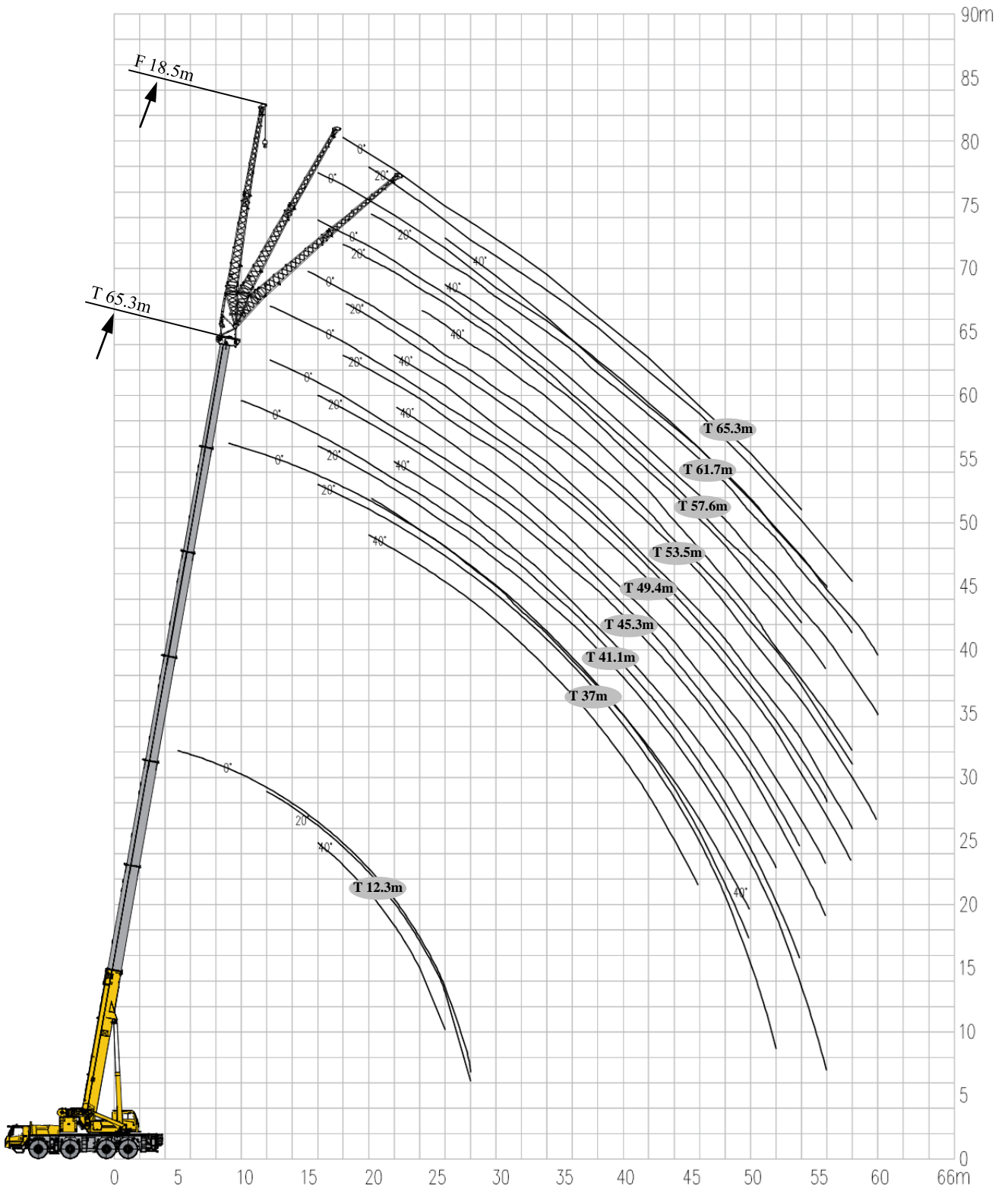
	12.3	37	37	41.1	41.1	45.3	45.3	49.4	49.4	53.5	53.5	57.6	61.7	65.3	
4	17.0														4
4.5	17.0														4.5
5	17.0														5
6	17.0														6
7	17.0														7
8	17.0	14.9	15.8												8
9	16.8	14.9	15.8	12.4	13.5	12.0	12.6								9
10	15.6	14.9	15.8	11.5	13.5	11.3	12.6	10.0	11.4						10
12	13.2	14.9	15.8	9.7	13.5	9.8	12.6	9.4	11.3	7.9	10.0	7.8			12
14	11.4	14.9	15.8	8.4	13.5	8.4	12.6	8.9	11.2	7.7	9.9	7.8	5.9	4.6	14
16	10.0	14.9	15.6	7.2	13.5	7.5	12.6	8.3	11.1	7.5	9.6	7.8	5.9	4.6	16
18	9.0	14.3	14.5	6.3	13.5	6.5	11.9	7.3	10.4	7.3	9.4	7.5	5.8	4.5	18
20	8.4	12.5	12.5	5.5	11.9	5.7	10.4	6.5	9.2	6.7	9.1	7.3	5.7	4.5	20
22		11.6	10.6	4.8	10.6	5.0	9.3	5.7	8.4	5.9	7.7	7.1	5.6	4.4	22
24		10.0	9.1	4.3	9.5	4.4	8.4	5.2	7.5	5.4	6.9	6.4	5.4	4.3	24
26		8.6	7.8	3.9	8.1	4.0	7.6	4.6	6.7	4.9	6.2	5.8	5.3	4.2	26
28		7.5	6.6	3.4	7.0	3.6	6.7	4.2	6.0	4.4	5.6	5.2	5.0	4.0	28
30		6.5	5.7	3.0	6.0	3.2	5.8	3.8	5.5	4.0	5.1	4.8	4.6	4.0	30
32		5.7	4.8	2.7	5.2	2.8	4.9	3.5	4.9	3.6	4.6	4.4	4.2	3.9	32
34		4.9	4.1	2.5	4.4	2.6	4.2	3.1	4.1	3.3	4.2	3.9	3.8	3.5	34
36		4.3	3.5	2.2	3.8	2.3	3.6	2.9	3.5	3.0	3.6	3.6	3.6	3.2	36
38		3.7	2.9	1.9	3.2	2.1	3.0	2.6	2.9	2.8	3.0	3.2	3.2	2.9	38
40		3.2	2.4	1.8	2.7	1.9	2.5	2.4	2.4	2.5	2.5	2.7	2.9	2.8	40
42		2.8	2.0	1.6	2.3	1.7	2.1	2.2	2.0	2.3	2.1	2.2	2.4	2.4	42
44		2.4	1.6	1.4	1.9	1.6	1.7	2.0	1.6	2.1	1.7	1.8	2.0	2.0	44
46				1.2	1.5	1.3	1.3	1.9	1.2	1.9	1.3	1.4	1.6	1.6	46
48				1.0	1.2	1.1	1.0	1.6	0.9	1.8	1.0	1.1	1.3	1.3	48
50						1.0	0.7	1.5	0.6	1.6	0.7	0.8	1.0	1.0	50
52						0.9		1.4		1.4		0.5	0.7	0.7	52
54								1.2		1.2					54
56								1.1		0.9					56
58										0.7					58

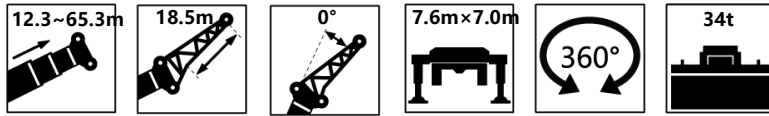


	12.3	37	37	41.1	41.1	45.3	45.3	49.4	49.4	53.5	53.5	57.6	61.7	65.3	
7	9.7														7
8	9.3														8
9	8.6														9
10	8.4														10
12	7.6	10.1	10.3	8.3	10.5										12
14	6.9	9.3	9.6	7.4	9.8	7.2	9.9	8.2	9.8	8.5					14
16	6.1	8.7	8.9	6.6	9.1	6.5	9.3	7.4	9.3	7.7	9.3	7.3			16
18	5.6	8.4	8.5	5.8	8.5	5.9	8.7	6.7	8.9	7.0	8.9	7.2	5.7	4.7	18
20	5.3	8.2	8.3	5.1	8.4	5.3	8.4	5.9	8.4	6.2	8.1	7.1	5.6	4.6	20
22		7.7	7.9	4.5	8.1	4.7	8.2	5.4	8.0	5.6	7.4	6.8	5.5	4.5	22
24		7.3	7.4	4.1	7.7	4.2	7.9	4.9	7.3	5.1	6.6	6.1	5.4	4.3	24
26		6.9	7.1	3.7	7.2	3.8	7.3	4.4	6.5	4.6	6.1	5.6	5.2	4.2	26
28		6.6	6.7	3.2	6.9	3.4	6.6	4.1	5.9	4.2	5.5	5.1	4.9	4.1	28
30		6.3	6.2	3.0	6.5	3.1	6.1	3.7	5.4	3.8	4.9	4.6	4.5	4.0	30
32		6.0	5.3	2.6	5.6	2.8	5.4	3.3	4.9	3.5	4.5	4.3	4.1	3.8	32
34		5.3	4.5	2.5	4.8	2.6	4.6	3.1	4.5	3.3	4.1	3.9	3.7	3.6	34
36		4.6	3.8	2.1	4.2	2.3	4.0	2.8	3.9	3.0	3.8	3.6	3.5	3.3	36
38		4.0	3.2	2.0	3.5	2.1	3.4	2.6	3.3	2.8	3.4	3.3	3.2	3.1	38
40		3.4	2.7	1.8	3.0	1.9	2.8	2.4	2.8	2.5	2.9	3.0	3.0	2.8	40
42		2.9	2.2	1.6	2.5	1.8	2.3	2.2	2.3	2.4	2.4	2.5	2.8	2.6	42
44		2.5	1.7	1.4	2.1	1.5	1.9	2.0	1.9	2.1	2.0	2.1	2.3	2.3	44
46				1.2	1.7	1.4	1.5	1.8	1.5	2.0	1.6	1.7	1.9	1.9	46
48				1.0	1.3	1.3	1.1	1.7	1.1	1.9	1.2	1.4	1.6	1.5	48
50						1.1	0.8	1.6	0.8	1.7	0.9	1.0	1.2	1.2	50
52						0.9		1.4		1.6	0.6	0.7	0.9	0.9	52
54								1.3		1.3			0.7	0.6	54
56								1.1		1.0					56
58										0.8					58
60										0.5					60

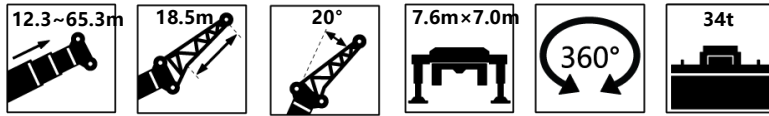


	12.3	37	37	41.1	41.1	45.3	45.3	49.4	49.4	53.5	53.5	57.6	61.7	65.3	
10	5.7														10
12	5.3														12
14	5.0	6.1	6.0	5.8	6.0										14
16	4.6	5.7	5.8	5.6	5.8	6.1	5.9								16
18	4.5	5.5	5.6	5.4	5.6	5.6	5.7	5.3	5.6	5.2	5.6	5.8			18
20	4.5	5.3	5.3	4.9	5.4	5.1	5.4	5.2	5.4	5.1	5.3	5.5			20
22		5.1	5.1	4.4	5.2	4.6	5.2	5.0	5.2	5.0	5.2	5.2	5.4	4.6	22
24		5.0	5.0	3.9	5.0	4.1	5.1	4.7	5.1	4.8	5.0	5.0	5.2	4.4	24
26		4.8	4.8	3.5	4.9	3.7	5.0	4.4	4.9	4.5	4.9	4.9	4.9	4.3	26
28		4.6	4.6	3.2	4.8	3.4	4.8	4.0	4.8	4.1	4.7	4.6	4.5	4.2	28
30		4.5	4.6	2.9	4.6	3.1	4.7	3.6	4.6	3.9	4.6	4.5	4.3	4.0	30
32		4.5	4.5	2.6	4.5	2.8	4.6	3.4	4.5	3.5	4.4	4.3	4.1	3.8	32
34		4.4	4.5	2.4	4.4	2.5	4.5	3.1	4.5	3.4	4.2	4.0	3.8	3.5	34
36		4.3	4.0	2.2	4.4	2.4	4.2	2.9	4.2	3.1	3.9	3.7	3.6	3.3	36
38		4.1	3.3	2.0	3.7	2.1	3.6	2.7	3.6	2.8	3.7	3.4	3.4	3.1	38
40				1.8	3.1	2.0	3.0	2.5	3.0	2.7	3.1	3.2	3.1	2.9	40
42				1.6	2.6	1.7	2.5	2.3	2.5	2.5	2.6	2.8	3.0	2.7	42
44						1.6	2.0	2.2	2.0	2.3	2.1	2.3	2.5	2.5	44
46								1.9	1.6	2.2	1.7	1.9	2.1	2.1	46
48								1.8	1.2	1.9	1.3	1.5	1.7	1.7	48
50										1.8	1.0	1.2	1.4	1.4	50
52										1.6	0.6	0.8	1.1	1.1	52
54													0.8	0.8	54

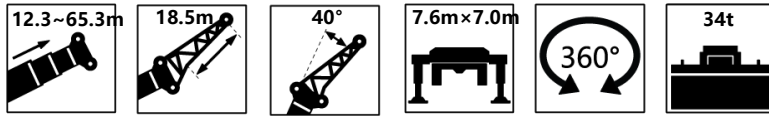




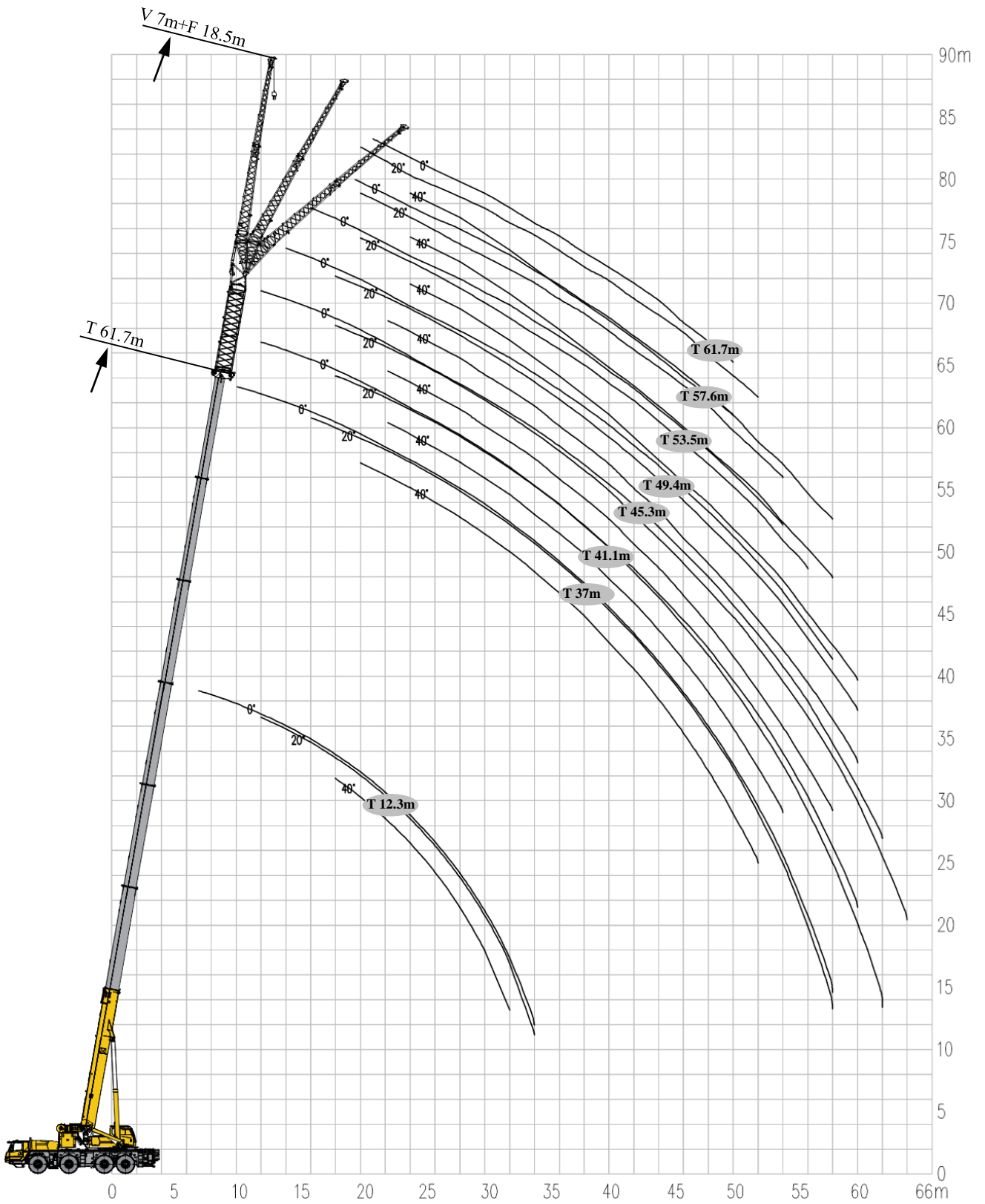
	12.3	37	37	41.1	41.1	45.3	45.3	49.4	49.4	53.5	53.5	57.6	61.7	65.3	
5	6.8														5
6	6.8														6
7	6.8														7
8	6.8														8
9	6.8	6.0	6.8												9
10	6.6	6.0	6.7	5.3	6.6										10
12	5.5	5.9	6.6	5.2	6.4	4.8	6.1	4.5	5.6						12
14	4.7	5.9	6.5	5.0	6.1	4.6	5.9	4.4	5.5	4.2	4.9	4.3	3.7		14
16	4.1	5.9	6.3	4.9	5.8	4.4	5.7	4.3	5.3	4.0	4.8	4.3	3.7	3.0	16
18	3.7	5.9	6.2	4.9	5.7	4.4	5.4	4.2	5.2	4.0	4.6	4.2	3.6	3.0	18
20	3.3	5.9	6.2	4.8	5.7	4.4	5.4	4.2	5.0	4.0	4.5	4.1	3.5	3.0	20
22	2.9	5.6	5.7	4.3	5.7	4.4	5.4	4.2	4.9	4.0	4.4	4.1	3.5	3.0	22
24	2.7	5.1	5.2	3.8	5.5	4.0	5.4	4.2	4.9	4.0	4.4	4.0	3.4	2.9	24
26	2.5	4.7	4.8	3.5	5.1	3.5	5.4	4.2	4.9	4.0	4.4	4.0	3.4	2.9	26
28	2.3	4.4	4.5	3.1	4.8	3.1	5.0	3.8	4.9	3.9	4.4	4.0	3.4	2.9	28
30		4.0	4.1	2.7	4.4	2.8	4.7	3.4	4.9	3.6	4.4	4.0	3.4	2.9	30
32		3.8	3.9	2.4	4.1	2.5	4.3	3.1	4.6	3.2	4.3	3.9	3.4	2.9	32
34		3.6	3.6	2.2	3.9	2.3	4.1	2.7	4.2	2.9	3.9	3.5	3.4	2.9	34
36		3.3	3.4	1.9	3.6	2.0	3.8	2.5	3.8	2.7	3.5	3.2	3.1	2.9	36
38		3.1	3.2	1.7	3.4	1.9	3.5	2.3	3.4	2.4	3.1	3.0	2.9	2.7	38
40		3.0	3.0	1.5	3.2	1.6	3.0	2.1	2.9	2.2	2.9	2.7	2.6	2.5	40
42		2.9	2.6	1.3	2.8	1.5	2.5	1.9	2.4	2.0	2.4	2.5	2.4	2.3	42
44		2.8	2.2	1.1	2.4	1.3	2.1	1.8	2.0	1.8	2.0	2.1	2.2	2.1	44
46		2.5	1.8	0.9	2.0	1.1	1.8	1.5	1.7	1.7	1.7	1.8	1.9	1.9	46
48		2.2	1.5	0.9	1.7	1.0	1.4	1.4	1.3	1.6	1.3	1.4	1.6	1.5	48
50		1.9	1.2	0.8	1.4	0.9	1.1	1.3	1.0	1.4	1.0	1.1	1.3	1.2	50
52					1.1		0.8	1.1	0.7	1.2	0.7	0.8	1.0	0.9	52
54					0.8		0.6	1.0		1.1	0.5	0.6	0.7	0.7	54
56								0.9		1.0			0.5		56
58										0.8					58

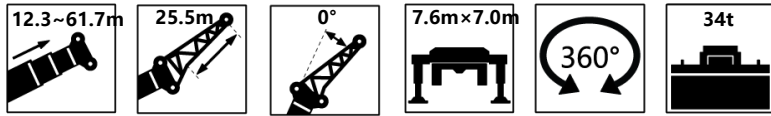


	12.3	37	37	41.1	41.1	45.3	45.3	49.4	49.4	53.5	53.5	57.6	61.7	65.3	
12	3.4														12
14	3.2														14
16	2.8	3.7	3.9	3.6	3.9										16
18	2.5	3.6	3.6	3.5	3.7	3.8	3.9	3.6	3.9						18
20	2.4	3.4	3.4	3.4	3.5	3.5	3.5	3.5	3.7	3.5	3.8	3.9			20
22	2.2	3.1	3.2	3.2	3.3	3.3	3.4	3.4	3.5	3.4	3.6	3.7	3.9	3.0	22
24	2.0	2.9	3.0	3.1	3.1	3.1	3.2	3.2	3.3	3.3	3.3	3.5	3.6	3.0	24
26	1.9	2.8	2.8	2.9	3.0	3.0	3.0	3.1	3.1	3.2	3.2	3.3	3.4	3.0	26
28	1.8	2.7	2.7	2.7	2.7	2.9	2.9	2.9	2.9	3.0	3.0	3.1	3.1	3.0	28
30		2.6	2.6	2.6	2.6	2.7	2.8	2.8	2.8	2.9	2.9	2.9	3.0	3.0	30
32		2.5	2.5	2.4	2.5	2.5	2.7	2.6	2.7	2.8	2.8	2.8	2.9	3.0	32
34		2.3	2.3	2.1	2.4	2.2	2.5	2.5	2.6	2.7	2.6	2.7	2.8	2.9	34
36		2.2	2.2	1.9	2.2	2.1	2.4	2.4	2.5	2.6	2.5	2.6	2.7	2.8	36
38		2.1	2.1	1.7	2.1	1.8	2.3	2.3	2.3	2.5	2.4	2.5	2.6	2.7	38
40		2.0	2.0	1.6	2.1	1.7	2.2	2.1	2.3	2.3	2.4	2.4	2.5	2.5	40
42		2.0	2.0	1.3	2.0	1.5	2.1	1.9	2.2	2.1	2.3	2.4	2.4	2.3	42
44		1.9	1.9	1.1	2.0	1.4	2.0	1.8	2.1	1.9	2.2	2.2	2.3	2.2	44
46		1.8	1.8	1.0	1.9	1.2	2.0	1.6	2.0	1.7	2.1	2.1	2.1	1.9	46
48		1.8	1.7	0.9	1.8	1.0	1.8	1.5	1.7	1.6	1.8	1.9	1.9	1.8	48
50		1.8	1.4	0.8	1.6	0.8	1.5	1.2	1.4	1.4	1.4	1.6	1.7	1.6	50
52		1.6	1.0		1.3	0.8	1.1	1.1	1.1	1.3	1.1	1.2	1.4	1.4	52
54					1.0		0.8	1.0	0.8	1.1	0.8	0.9	1.1	1.1	54
56					0.7		0.5	1.0	0.5	1.0	0.6	0.7	0.8	0.8	56
58								0.8		0.9			0.6	0.5	58
60										0.8					60

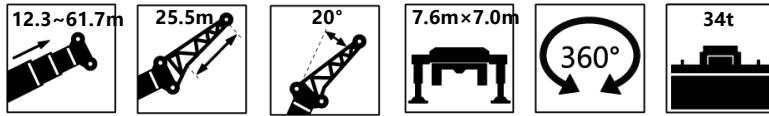


	12.3	37	37	41.1	41.1	45.3	45.3	49.4	49.4	53.5	53.5	57.6	61.7	65.3	
16	2.1														16
18	2.0														18
20	1.9	2.4	2.4	2.5	2.4										20
22	1.8	2.3	2.3	2.3	2.3	2.5	2.4	2.5	2.5						22
24	1.6	2.2	2.2	2.2	2.2	2.4	2.3	2.4	2.3	2.4	2.4	2.6			24
26	1.6	2.1	2.1	2.1	2.2	2.3	2.2	2.3	2.2	2.3	2.3	2.4	2.4	2.1	26
28		1.9	1.9	2.1	2.1	2.1	2.1	2.2	2.2	2.2	2.2	2.3	2.2	2.0	28
30		1.8	1.8	1.9	1.8	1.9	2.0	1.9	1.9	2.1	2.2	2.2	2.1	2.0	30
32		1.8	1.8	1.8	1.8	1.8	1.9	1.8	1.9	2.1	2.1	2.1	2.1	2.0	32
34		1.7	1.7	1.8	1.8	1.8	1.8	1.8	1.8	1.9	2.0	1.9	2.0	2.0	34
36		1.7	1.7	1.7	1.7	1.8	1.8	1.8	1.8	1.8	1.8	1.8	1.8	1.9	36
38		1.7	1.7	1.7	1.7	1.7	1.8	1.7	1.8	1.8	1.8	1.8	1.8	1.9	38
40		1.6	1.6	1.5	1.7	1.6	1.6	1.7	1.7	1.8	1.7	1.8	1.8	1.8	40
42		1.6	1.6	1.4	1.6	1.6	1.6	1.7	1.7	1.6	1.7	1.8	1.8	1.8	42
44		1.6	1.6	1.3	1.6	1.4	1.6	1.7	1.7	1.6	1.7	1.7	1.7	1.8	44
46		1.6	1.6	1.1	1.6	1.1	1.6	1.7	1.6	1.6	1.7	1.7	1.7	1.7	46
48				0.9	1.6	1.1	1.6	1.6	1.6	1.6	1.7	1.7	1.7	1.7	48
50				0.7	1.6	0.9	1.6	1.5	1.6	1.5	1.6	1.7	1.7	1.7	50
52						0.8	1.3	1.3	1.3	1.4	1.4	1.5	1.7	1.6	52
54								1.1	0.9	1.2	1.0	1.2	1.4	1.3	54
56								1.0	0.6	1.1	0.7	0.9	1.1	1.0	56
58										1.0		0.6	0.8	0.8	58
60													0.5	0.5	60

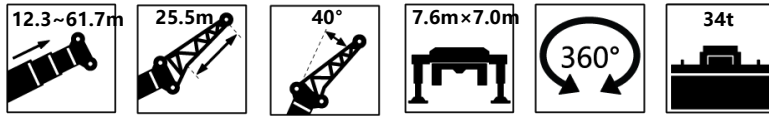




	12.3	37	37	41.1	45.3	49.4	53.5	57.6	61.7	
7	6.4									7
8	6.4									8
9	6.4									9
10	6.4	5.5	5.6							10
12	6.4	5.4	5.6	5.3	5.0					12
14	6.2	5.3	5.6	5.2	4.9	4.6	4.1	3.9	3.1	14
16	5.4	5.3	5.6	5.2	4.8	4.6	4.1	3.8	3.1	16
18	4.8	5.3	5.6	5.2	4.8	4.5	4.0	3.7	3.1	18
20	4.3	5.3	5.6	5.2	4.8	4.4	4.0	3.6	3.1	20
22	3.9	5.3	5.6	5.2	4.8	4.4	4.0	3.5	3.1	22
24	3.5	5.3	5.6	5.2	4.8	4.4	4.0	3.5	3.0	24
26	3.1	5.3	5.4	5.2	4.8	4.4	4.0	3.5	2.9	26
28	2.9	5.0	5.0	5.2	4.8	4.4	4.0	3.5	2.9	28
30	2.6	4.6	4.7	4.8	4.8	4.4	3.9	3.4	2.9	30
32	2.5	4.2	4.3	4.5	4.6	4.1	3.6	3.3	2.9	32
34	2.3	4.0	4.0	4.2	4.2	3.7	3.2	3.0	2.9	34
36		3.8	3.8	4.0	3.8	3.3	2.9	2.6	2.6	36
38		3.6	3.6	3.9	3.4	2.9	2.6	2.4	2.3	38
40		3.4	3.2	3.4	3.1	2.7	2.4	2.2	2.1	40
42		3.2	2.8	2.9	2.6	2.4	2.2	2.0	1.9	42
44		3.0	2.4	2.5	2.2	2.1	1.9	1.8	1.8	44
46		2.6	2.0	2.1	1.9	1.7	1.7	1.6	1.6	46
48		2.2	1.7	1.8	1.5	1.4	1.4	1.4	1.4	48
50		1.9	1.3	1.5	1.2	1.1	1.1	1.1	1.2	50
52		1.6	1.1	1.2	0.9	0.8	0.8			52
54		1.4	0.8	0.9	0.7	0.5	0.5			54
56		1.1	0.6	0.7						56
58		0.9								58



	12.3	37	37	41.1	45.3	49.4	53.5	57.6	61.7	
12	3.9									12
14	3.7									14
16	3.3	4.3	4.2							16
18	3.0	3.9	3.9	4.0	3.9					18
20	2.8	3.6	3.7	3.8	3.8	3.8				20
22	2.6	3.5	3.4	3.5	3.7	3.7	3.6	3.7	3.1	22
24	2.4	3.2	3.3	3.4	3.5	3.6	3.5	3.6	3.1	24
26	2.2	3.0	3.0	3.2	3.2	3.3	3.3	3.4	3.0	26
28	2.0	2.9	2.9	3.0	3.1	3.1	3.2	3.3	3.0	28
30	1.9	2.8	2.7	2.8	3.0	3.0	3.1	3.2	3.0	30
32	1.8	2.6	2.6	2.7	2.8	2.9	3.0	3.1	3.0	32
34	1.8	2.5	2.5	2.5	2.7	2.8	2.9	3.0	2.9	34
36		2.4	2.4	2.4	2.6	2.7	2.8	2.8	2.6	36
38		2.3	2.3	2.3	2.5	2.6	2.6	2.6	2.4	38
40		2.1	2.1	2.3	2.4	2.4	2.5	2.3	2.2	40
42		2.1	2.1	2.2	2.2	2.3	2.3	2.1	2.0	42
44		2.0	2.0	2.1	2.1	2.2	2.0	1.9	1.8	44
46		2.0	2.0	2.0	2.1	2.1	1.9	1.7	1.7	46
48		1.9	1.9	2.0	2.0	1.9	1.6	1.6	1.4	48
50		1.9	1.7	1.8	1.6	1.5	1.5	1.4	1.3	50
52		1.8	1.3	1.5	1.3	1.2	1.2	1.2	1.1	52
54		1.6	1.0	1.2	1.0	0.9	0.9	1.0		54
56		1.3	0.7	0.9	0.7	0.6	0.6			56
58		1.0		0.7						58



	12.3	37	37	41.1	45.3	49.4	53.5	57.6	61.7	
18	2.1									18
20	2.1	2.2	2.4							20
22	2.0	2.2	2.3	2.3	2.4	2.4				22
24	1.9	2.2	2.2	2.2	2.3	2.3	2.5			24
26	1.8	2.1	2.1	2.1	2.1	2.2	2.4	2.4	2.5	26
28	1.8	2.1	2.1	2.1	2.1	2.1	2.2	2.3	2.4	28
30	1.7	2.0	2.0	2.0	2.0	2.1	2.1	2.2	2.3	30
32	1.6	1.9	1.9	1.9	2.0	1.9	1.9	2.0	2.0	32
34		1.8	1.8	1.8	1.9	1.9	1.9	1.9	1.9	34
36		1.8	1.8	1.8	1.8	1.9	1.9	1.9	1.9	36
38		1.7	1.7	1.8	1.8	1.8	1.8	1.9	1.9	38
40		1.7	1.7	1.6	1.8	1.8	1.8	1.8	1.8	40
42		1.7	1.7	1.6	1.7	1.8	1.8	1.8	1.8	42
44		1.6	1.6	1.6	1.7	1.6	1.8	1.8	1.8	44
46		1.6	1.6	1.6	1.7	1.6	1.7	1.8	1.8	46
48		1.6	1.6	1.6	1.6	1.6	1.7	1.7	1.6	48
50		1.6	1.6	1.6	1.6	1.6	1.7	1.5	1.5	50
52		1.6	1.4	1.6	1.5	1.5	1.5	1.4	1.4	52
54				1.3	1.2	1.1	1.2	1.3	1.2	54
56					0.9	0.8	0.9	1.0	1.0	56
58					0.6	0.5	0.6	0.7	0.8	58

主要技术参数

類別	項目	單位	參數	
尺寸參數	外形尺寸 (長×寬×高)	mm	14426×2800×3980	
	軸距	mm	2450+2900+1700	
	輪距 (前/後)	mm	2360	
	前懸/後懸	mm	2550/2385	
	前伸/後伸	mm	1756/685	
重量參數	最大允許總質量	kg	48000	
	軸荷	一軸	kg	12000
		二軸	kg	12000
		三軸	kg	12000
		四軸	kg	12000
動力參數	發動機型號	—	WP10.5H460E50	
	額定功率/轉速	kW/(r/min)	338 /1900	
	最大淨功率/轉速	kW/(r/min)	333/1900	
	最大輸出扭矩/轉速	N.m/(r/min)	2100/1000 ~ 1400	
行駛參數	最高車速	km/h	80	
	最低穩定車速	km/h	3	
	最小轉彎直徑	m	≤18.2 (小轉彎) ≤23.2 (公路)	
	臂頭最小轉彎直徑	m	≤23.2 (小轉彎) ≤28.2 (公路)	
	最小離地間隙	mm	380	
	接近角	°	21.6	
	離去角	°	12	
	制動距離 (制動初速度為30km/h)	m	≤10	
	最大爬坡能力	%	60	
	百公里油耗	L	56	
噪音	加速行駛機外噪聲	dB(A)	≤83	
	駕駛員耳旁噪聲	dB(A)	≤80	

主要技术参数

類別	項目		單位	參數	
主要性能參數	最大額定總起重量		t	120	
	最小額定工作幅度		m	2.5	
	轉檯尾部回轉半徑	平衡重處	mm	4600	
		副卷處	mm	4600	
	最大起重力矩	基本臂	kN.m	3293	
		最長主臂	kN.m	1680	
		最長主臂+副臂	kN.m	1230	
	支腿跨距	縱向	m	7.6	
		橫向	m	7.0/5.95/5.0/3.83	
	起升高度	基本臂	m	13.4	
		最長主臂	m	64.3	
		最長主臂+副臂	m	87	
	起重臂長度	基本臂	m	12.3	
		最長主臂	m	66	
最長主臂+副臂		m	87.2		
副臂安裝角		°	0/20/40		
工作速度參數	起重臂起臂時間		s	≤60	
	起重臂全伸時間		s	≤600	
	最大回轉速度		r/min	≥1.45	
	支腿收放時間	水平支腿	收	s	≤20
			放	s	≤25
		垂直支腿	收	s	≤40
			放	s	≤45
起升速度 (單繩, 空載)	主起升機構	m/min	≥135		
	副起升機構	m/min	≥135		
噪聲	機外輻射		dB (A)	≤105	
	司機位置處		dB (A)	≤80	

符号标识

	上車
	額定起重量
	平衡重
	變位平衡重回轉半徑
	吊鈎
	倍率
	風速
	鋼絲繩長度
	鋼絲繩直徑
	鋼絲繩破斷拉力
	最大作業速度
	主卷
	副卷
	變幅
	伸縮

	回轉
	360°回轉
	帶第五支腿360°回轉
	側方和後方回轉
	正前或正後方作業
	底盤
	支腿跨距
	輪胎
	橋荷
	爬坡能力
	行駛速度
	車型
	可選裝件
	發動機

符号标识

	主臂
	主臂長度
	主臂工作幅度
	主臂起升高度
	吊臂仰角
	臂長組合
	加長節
	獨立臂頭
	簡易臂頭

	固定副臂
	固定副臂長度
	固定副臂安裝角
	變幅副臂
	最大起升高度
	最大工作幅度
	超起
	風電臂

注意事项

1. 本手册仅供参考，所有信息均仅供说明，不应依赖它去操作起重機，起重機的正确操作说明請參見產品說明書。
2. 表中所列起重量單位均為公噸 (t)，是當前臂長及幅度下，起重機在穩固、水平表面上能够保證的最大總起重量，包括吊鉤和吊具的重量，吊重時必須減去上述裝置的重量。
3. 表中的工作幅度為起吊重物離地時起重物到起重機回轉軸綫的水平距離。
4. 應按主臂仰角範圍作業，即使是空載，也不應使主臂仰角處於範圍外。
5. 只允許在5級（瞬時風速14.1m/s，風壓125N/m²）風以下進行作業。



地址：江苏省徐州市经济技术开发区高新路68号

电话：+86-516-83462242

质量监督电话：+86-516-87888268

备件电话：+86-516-83461542

邮编：221004

网址：www.xcmg.com

服务热线

400-110-9999

禁止任何形式的非法复制！



本文件不属于合同。出于产品不断改进的需要，我们保留对产品型号、参数、配置进行变更的权利，恕不另行通知。图片仅供参考，具体产品以实物为准。图片中产品可能并非标准配置，部分部件可能需要另行购置。办理牌照和上路行驶需遵守当地法规。